



Reposición de la Arteria de Abastecimiento de Agua a la Zona Centro de Huelva



MINISTERIO
DE MEDIO AMBIENTE
Y MEDIO RURAL Y MARINO



Ayuntamiento
de Huelva

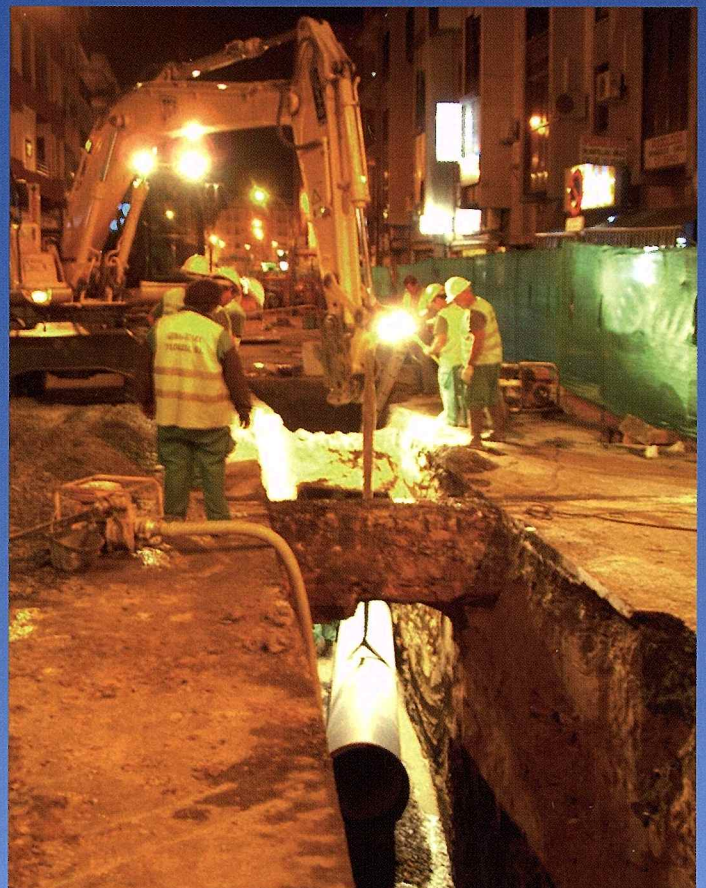




INSTALACIÓN ARQUETA DE CONEXIÓN EN CALLE JUAN SEBASTIÁN EL CANO



**INSTALACIÓN CODO 45° Y TUBO EN
C/ MARQUÉS DE DOS FUENTES**



INSTALACIÓN TUBERÍA EN ROTONDA HUERTO PACO

Datos generales

Situación: Huelva (Andalucía).

Tipología: Conducciones.

Ficha técnica

OBRA CIVIL

MOV. DE TIERRAS Y CIMENTACIÓN

- Excavación en zanja: 5.341,35 m³
- Rellenos compactados: 3.665,11 m³
- Entibaciones: 7.114,05 m²

CONDUCCIONES

Tuberías (Tipos):

- Fundición dúctil tipo K9 (Ø 600 mm): 1.726,00 ml

Válvula

- Válvula de Mariposa Motorizada: 5 Uds
- Válvula manual de compuerta: 11 Uds

ARQUETAS

- Ventosa: 8 Uds
- Desagües: 5 Uds
- Arquetas de derivación: 2 Uds
- Arqueta de corte: 1 Uds
- Hormigón HA-30: 77,70 m³
- Acero corrugado B-500S: 7.343,60 Kg

SERVICIOS AFECTADOS

- Cruce Red de Abastecimiento: 7 Uds
- Cruce Red de Saneamiento: 18 Uds
- Cruce con Imbornales: 32 Uds
- Cruce Red de Telefonía: 19 Uds
- Cruce red de Gas: 11 Uds
- Cruce Red de Tráfico: 11 Uds
- Cruce Red de Alumbrado Público: 6 Uds
- Cruce Red de ONO: 10 Uds
- Cruce Red de Electricidad: 7 Uds

VARIOS

- Restauración de pavimentos:
M.B.C.: 11.007,84 m²
Adoquín: 350,63 m²
- Restauración zonas verdes
- Intervención Arqueología



DESMONTAJE TUBO DE FIBROCEMENTO EN C/ LA FUENTE



INSTALACIÓN ARQUETA DE DESAGÜE

Descripción de las obras

La red arterial de Huelva está dividida en tres zonas en función de las presiones de suministro necesarias debido a la configuración topográfica de la ciudad. Estas zonas se designan como "Zona Alta", "Zona Media" y "Zona Baja". Esta última abarca la mayor parte de la ciudad y está abastecida por 3 arterias principales (Ramal Galaroza, Ramal Las Colonias y Ramal Centro) que están interconectadas entre sí por la propia red mallada de distribución. De las 3 arterias citadas, la situación de las dos últimas es precaria, produciéndose averías frecuentemente con un coste de reparación muy elevado.

Con la sustitución de la nueva arteria de la zona centro, se consigue principalmente una mayor capacidad y garantía de servicio en la red, así como un ahorro económico considerable, con la eliminación de las múltiples averías y los costes asociados que se tienen actualmente en la conducción actual.

Las obras consisten en la instalación de una nueva tubería de fundición dúctil de 600 mm. de diámetro, que discurre desde los depósitos de la ETAP El Conquero hasta la Plaza de Quintero Báez, donde se conecta con la red actual. La longitud total de la

nueva conducción es de 1.720 m. y la podemos dividir en dos ramales: tramo no urbano y tramo urbano.

El tramo no urbano tiene una longitud de 452 m. y discurre por una zona de huertos (sensiblemente paralela a la traza del canal de La Gavia) y conecta los depósitos de la ETAP El Conquero con la Calle Marqués de Dos Fuentes (inicio del Tramo Urbano). No se han detectado servicios afectados a lo largo de este tramo. En cuanto al tramo urbano discurre por las siguientes calles: Calle Marqués de Dos Fuentes, Plaza Huerto Paco, Avenida Adoratrices, Calle Fray Junípero Serra, Calle San Andrés, Plaza San Pedro y Calle La Fuente, para conectar en Plaza Quintero Báez. Lo más destacable dentro del tramo urbano es que a su paso se encuentran numerosas conducciones de otros servicios públicos que obligan a adaptar con precisión y cierta complejidad la traza de la nueva tubería, de tal manera que se afecte lo menos posible a dichos servicios.

Aparte lo anterior, se adoptan las medidas necesarias en cuanto a desvíos del tráfico en la fase de obra se refiere.

Presupuesto de adjudicación

1.472.842,14 €

Plazo de ejecución de la obra

4 meses.

Empresa constructora

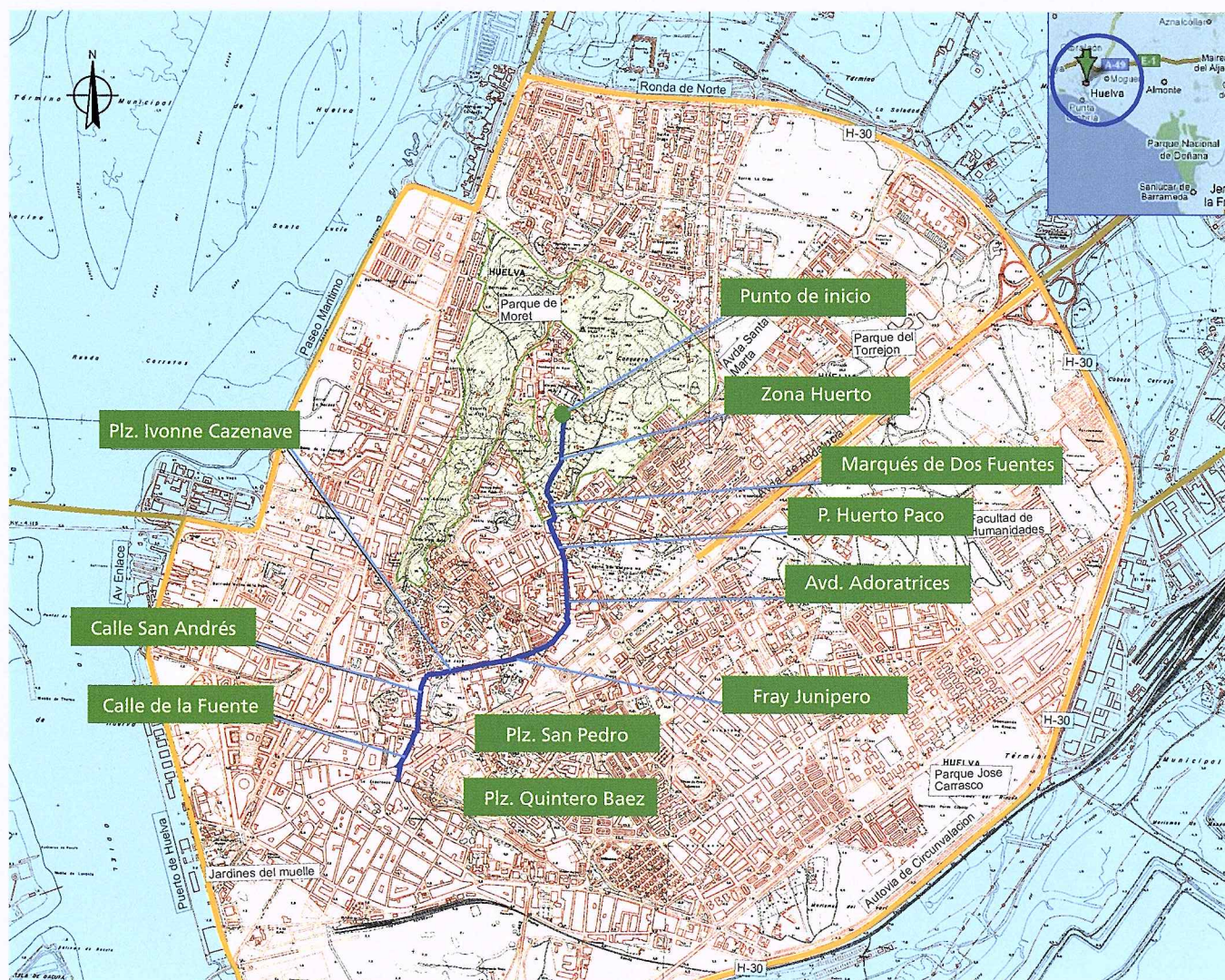
Marcor Ebro, S.A.

Asistencia técnica a la dirección de la obra

UTE Abastecimiento Huelva
Betancourt Ingenieros, S.L. - Grusamar Ingeniería, S.L.

Objetivo y justificación

La actuación tiene por objeto sustituir una de las principales arterias de abastecimiento de agua de Huelva, que discurre por la zona centro de la capital y se encuentra en estado precario, con numerosas fugas y falta de capacidad y presión. Con la sustitución de la nueva arteria de la zona centro se consigue una mayor capacidad y garantía de servicio en la red, suponiendo una importante medida de ahorro de agua.





Reposición de la Arteria de Abastecimiento de Agua a la Zona Centro de Huelva



UNA MANERA DE HACER EUROPA



Ayuntamiento
de Huelva

