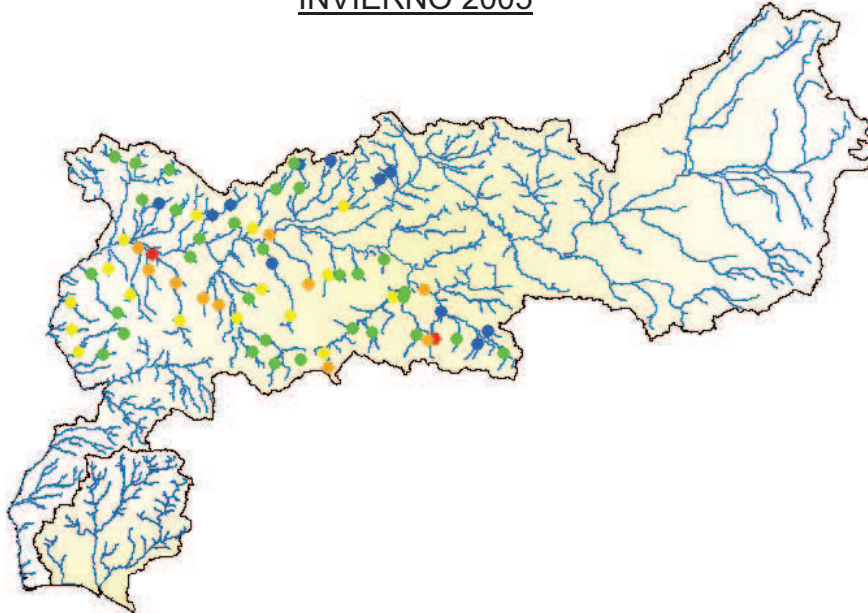


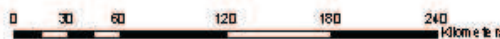
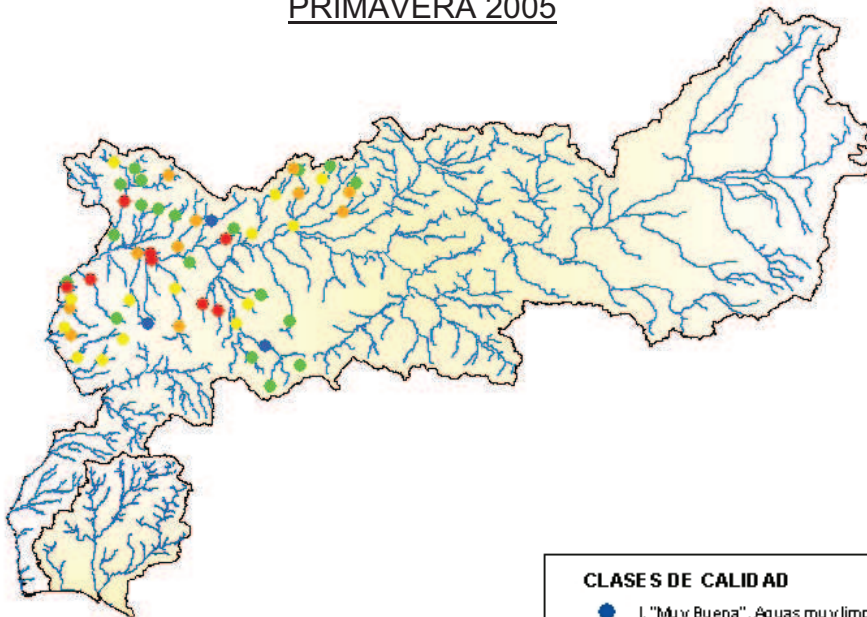
ANEXO I.IV.

**DISTRIBUCIÓN DE LAS CLASES DE
CALIDAD DEL ÍNDICE IBMWP POR
CAMPAÑA Y PARA CADA UNO DE LOS
TIPOS PRESENTES EN LA C.H.G**

INVIERNO 2005



PRIMAVERA 2005



CLASES DE CALIDAD DEL IBMWP

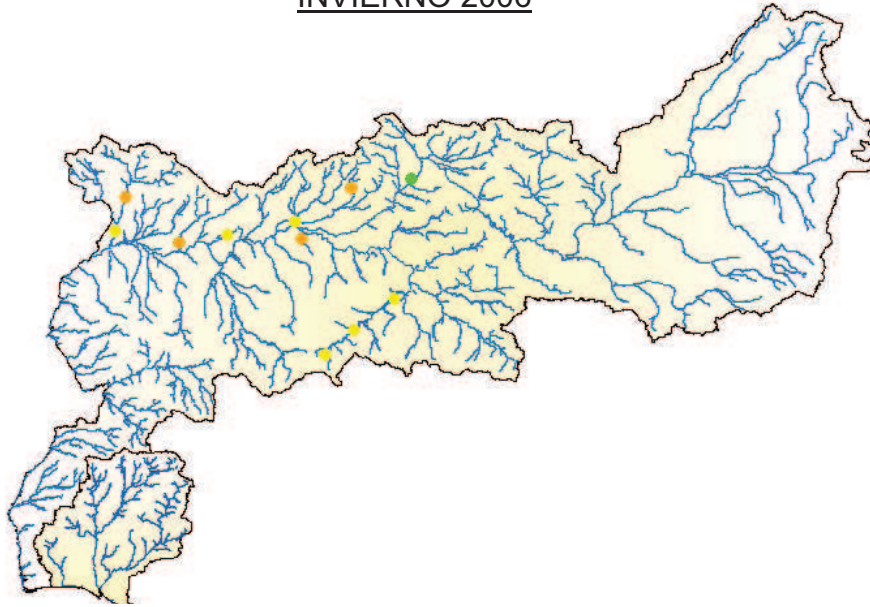
TIPO 1
"Ríos de Llanuras Silíceas del Tajo y Guadiana"

CLASES DE CALIDAD

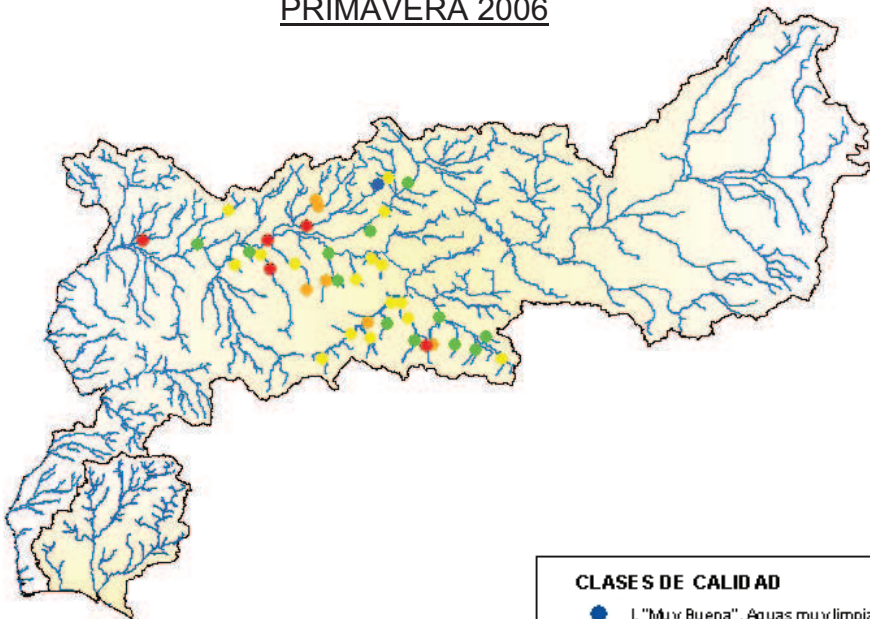
- I. "Muy Buena". Aguas muy limpias, no contaminadas
- II. "Buena". Efectos de contaminación evidente
- III. "Aceptable". Aguas contaminadas
- IV. "Deficiente". Aguas muy contaminadas
- V. "Malo". Aguas fuertemente contaminadas

- Red Fluvial Guadiana
- Río Guadiana
- Red Fluvial Piedras
- Cuenca Atlántico Andaluza
- Cuenca del Guadiana

INVIerno 2006



PRIMAVERA 2006



CLASES DE CALIDAD DEL IBMWP

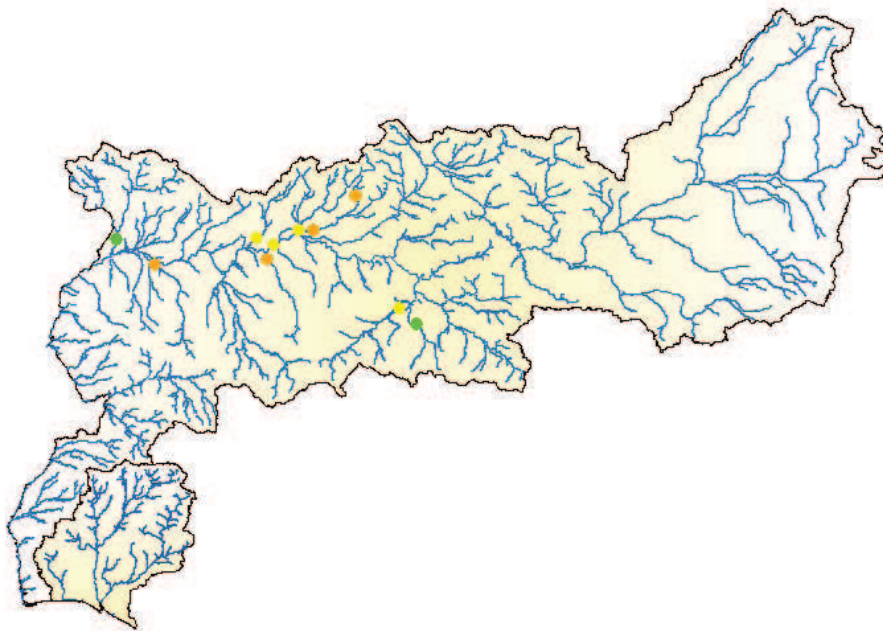
TIPO 1
"Ríos de Llanuras Silíceas del Tajo y Guadiana"

CLASES DE CALIDAD

- I. "Muy Buena". Aguas muy limpias, no contaminadas
- II. "Buena". Efectos de contaminación evidente
- III. "Aceptable". Aguas contaminadas
- IV. "Deficiente". Aguas muy contaminadas
- V. "Malo". Aguas fuertemente contaminadas

- Red Fluvial Guadiana
- Río Guadiana
- Red Fluvial Piedras
- Cuenca Atlántico Andaluza
- Cuenca del Guadiana

OTOÑO 2006



CLASES DE CALIDAD DEL IBMWP

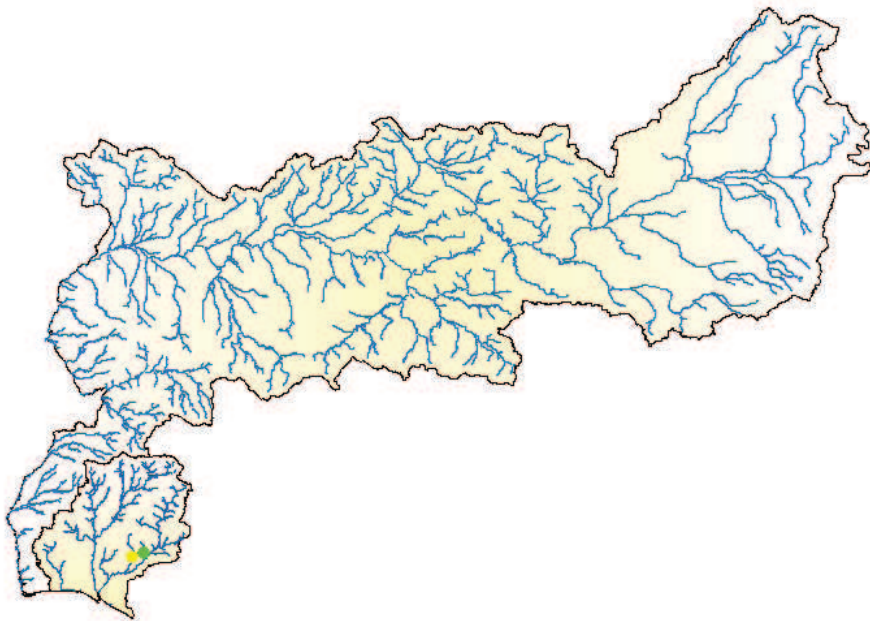
TIPO 1
"Ríos de Llanuras Silíceas del Tajo y Guadiana"

CLASES DE CALIDAD

- I. "Muy Buena". Aguas muy limpias, no contaminadas
- II. "Buena". Efectos de contaminación evidente
- III. "Aceptable". Aguas contaminadas
- IV. "Deficiente". Aguas muy contaminadas
- V. "Malo". Aguas fuertemente contaminadas

- Red Fluvial Guadiana
- Río Guadiana
- Red Fluvial Piedras
- Cuenca Atlántico Andaluza
- Cuenca del Guadiana

INVIERNO 2005



CLASES DE CALIDAD DEL IBMWP

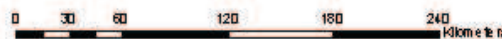
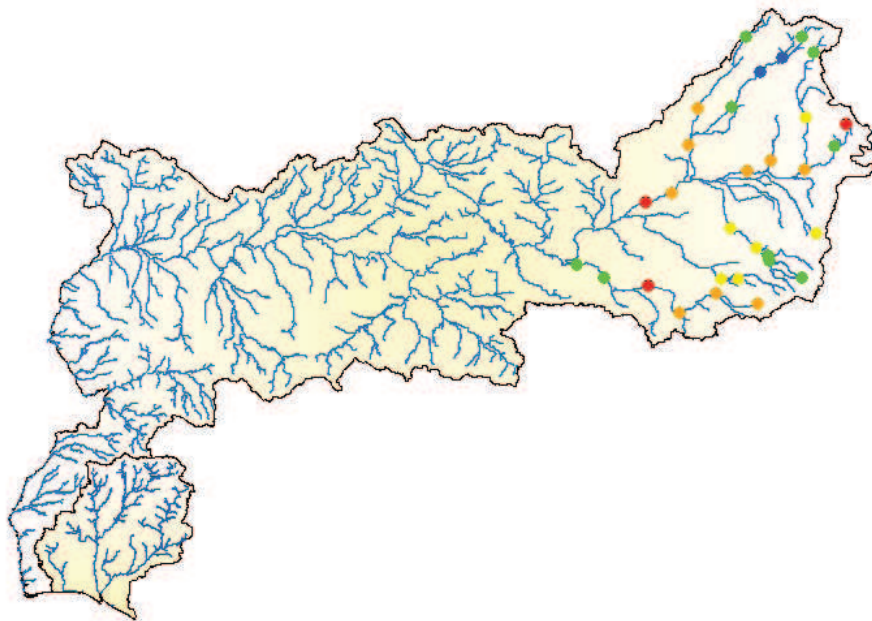
TIPO 2
"Ríos de la Depresión del Guadalquivir"

CLASES DE CALIDAD

- I. "Muy Buena". Aguas muy limpias, no contaminadas
- II. "Buena". Efectos de contaminación evidente
- III. "Aceptable". Aguas contaminadas
- IV. "Deficiente". Aguas muy contaminadas
- V. "Malo". Aguas fuertemente contaminadas

- Red Fluvial Guadiana
- Río Guadiana
- Red Fluvial Piedras
- Cuenca Atlántico Andaluza
- Cuenca del Guadiana

INVIERNO 2005



CLASES DE CALIDAD DEL IBMWP

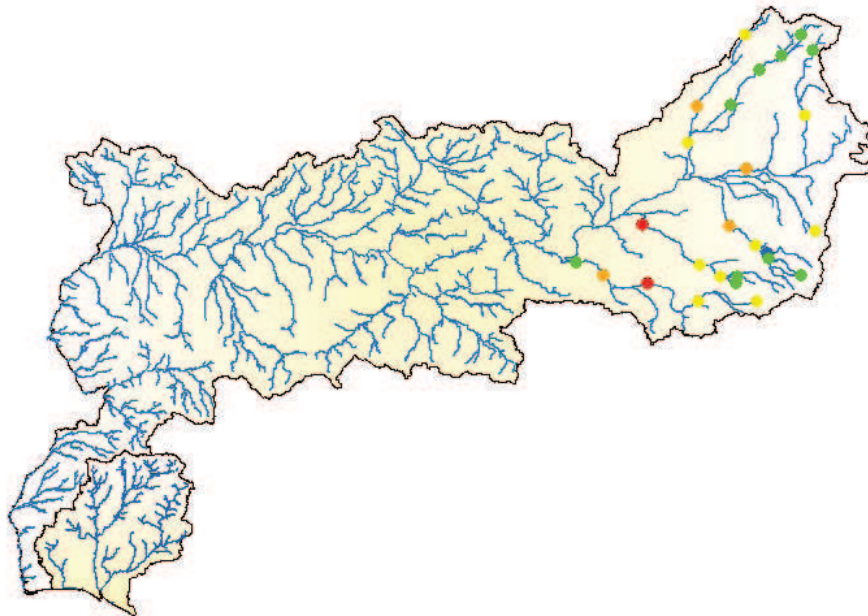
TIPO 5
"Ríos Manchegos"

CLASES DE CALIDAD

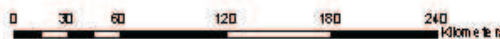
- I. "Muy Buena". Aguas muy limpias, no contaminadas
- II. "Buena". Efectos de contaminación evidente
- III. "Aceptable". Aguas contaminadas
- IV. "Deficiente". Aguas muy contaminadas
- V. "Malo". Aguas fuertemente contaminadas

- Red Fluvial Guadiana
- Río Guadiana
- Red Fluvial Piedras
- Cuenca Atlántico Andaluza
- Cuenca del Guadiana

PRIMAVERA 2006



OTOÑO 2006



CLASES DE CALIDAD DEL IBMWP

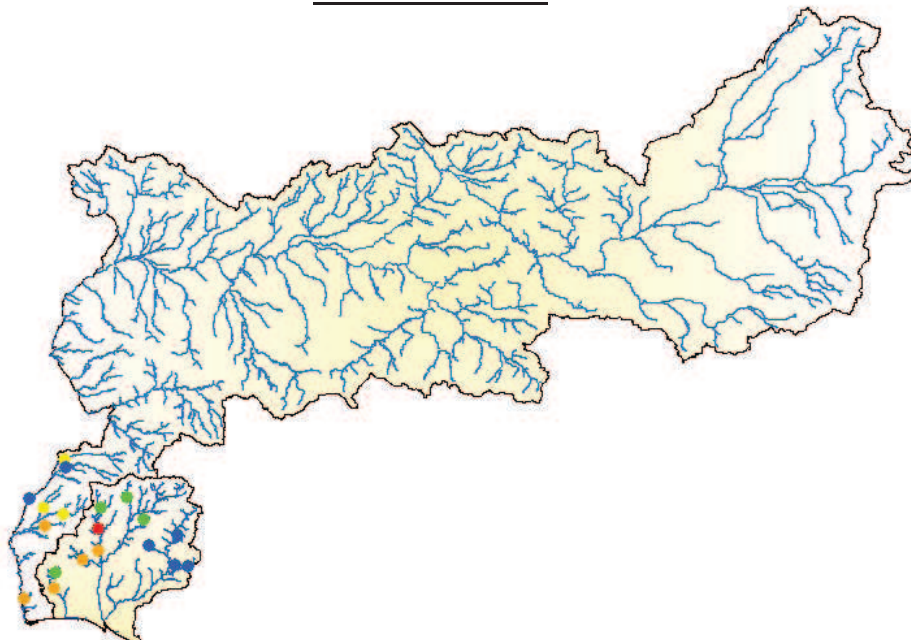
TIPO 5
"Ríos Manchegos"

CLASES DE CALIDAD

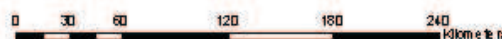
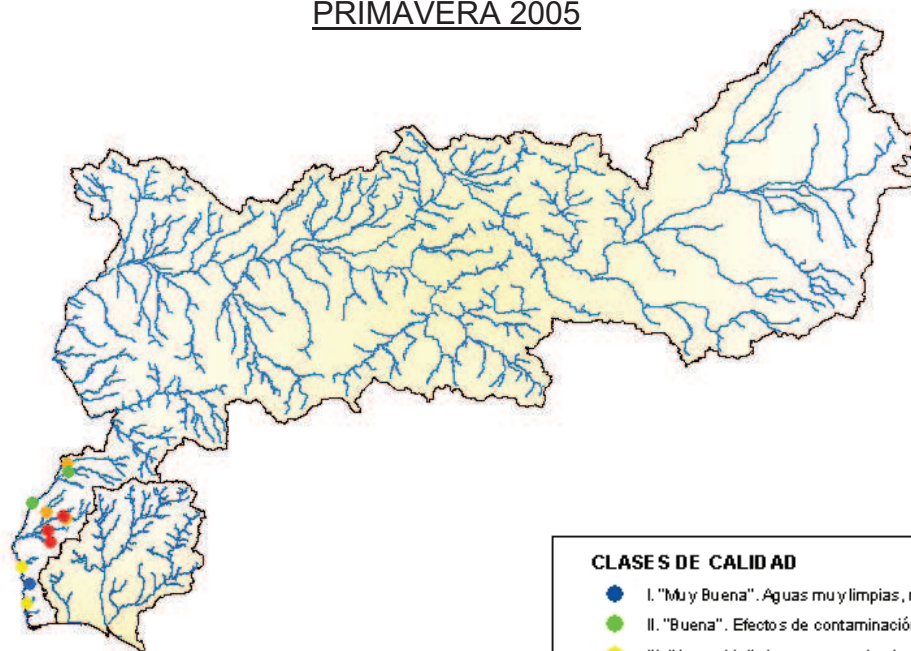
- I. "Muy Buena". Aguas muy limpias, no contaminadas
- II. "Buena". Efectos de contaminación evidente
- III. "Aceptable". Aguas contaminadas
- IV. "Deficiente". Aguas muy contaminadas
- V. "Malo". Aguas fuertemente contaminadas

- Red Fluvial Guadiana
- Río Guadiana
- Red Fluvial Piedras
- Cuenca Atlántico Andaluza
- Cuenca del Guadiana

INVIerno 2005



PRIMAVERA 2005



CLASES DE CALIDAD DEL IBMWP

TIPO 6

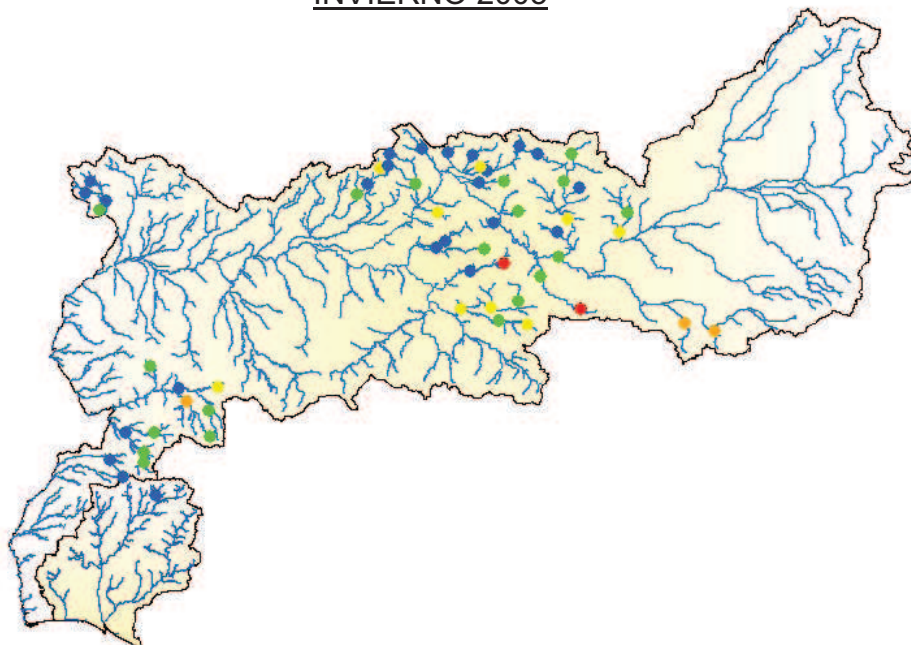
“Ríos Silíceos del Piedemonte de Sierra Morena”

CLASES DE CALIDAD

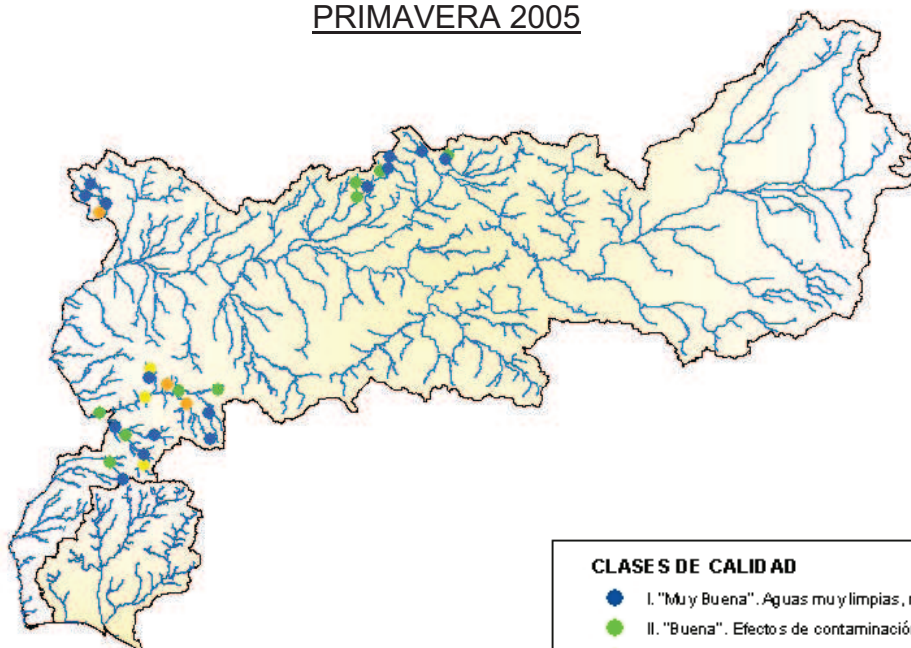
- I. "Muy Buena". Aguas muy limpias, no contaminadas
- II. "Buena". Efectos de contaminación evidente
- III. "Aceptable". Aguas contaminadas
- IV. "Deficiente". Aguas muy contaminadas
- V. "Malo". Aguas fuertemente contaminadas

- Red Fluvial Guadiana
- Río Guadiana
- Red Fluvial Piedras
- Cuenca Atlántico Andaluza
- Cuenca del Guadiana

INVIERNO 2005



PRIMAVERA 2005



0 30 60 120 180 240 Kilómetros

CLASES DE CALIDAD DEL IBMWP

TIPO 8
"Ríos de la Baja Montaña Silíceo"

CLASES DE CALIDAD

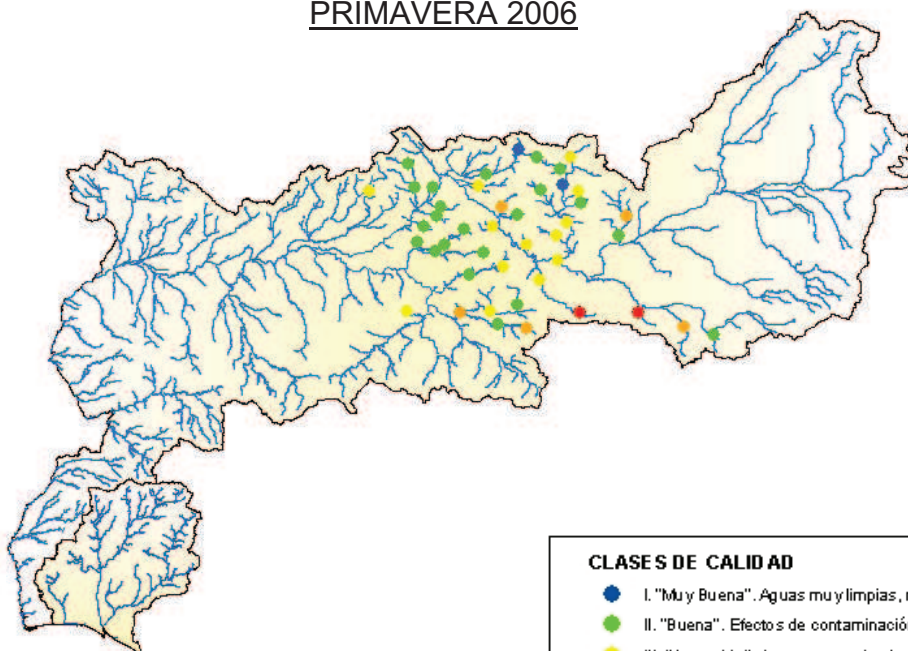
- I. "Muy Buena". Aguas muy limpias, no contaminadas
- II. "Buena". Efectos de contaminación evidente
- III. "Aceptable". Aguas contaminadas
- IV. "Deficiente". Aguas muy contaminadas
- V. "Malo". Aguas fuertemente contaminadas

- Red Fluvial Guadiana
- Río Guadiana
- Red Fluvial Piedras
- Cuenca Atlántico Andaluza
- Cuenca del Guadiana

INVIerno 2006



PRIMAVERA 2006



CLASES DE CALIDAD DEL IBMWP

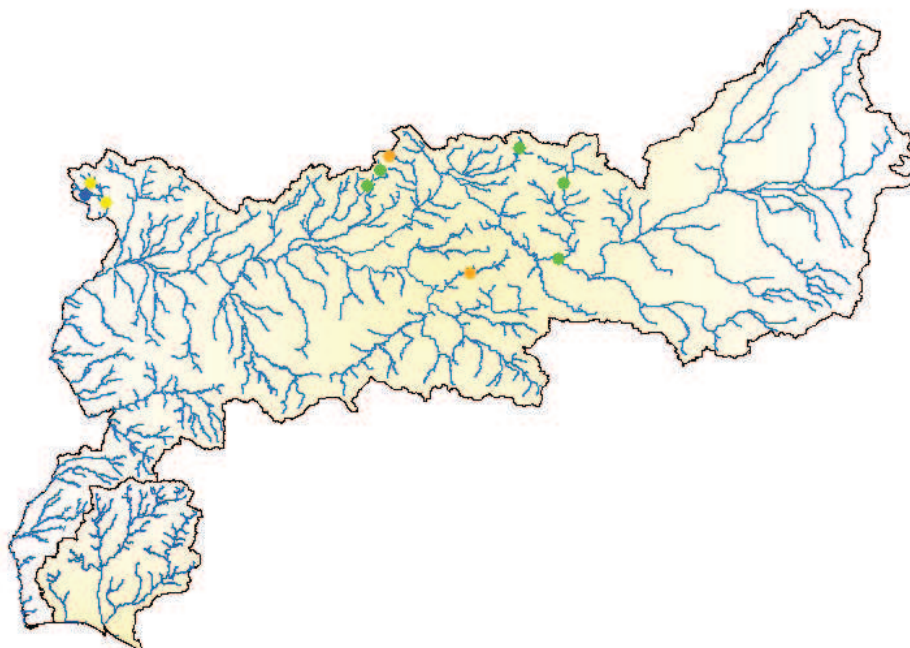
TIPO 8
"Ríos de la Baja Montaña Silíceá"

CLASES DE CALIDAD

- I. "Muy Buena". Aguas muy limpias, no contaminadas
- II. "Buena". Efectos de contaminación evidente
- III. "Aceptable". Aguas contaminadas
- IV. "Deficiente". Aguas muy contaminadas
- V. "Malo". Aguas fuertemente contaminadas

- Red Fluvial Guadiana
- Río Guadiana
- Red Fluvial Piedras
- Cuenca Atlántico Andaluza
- Cuenca del Guadiana

OTOÑO 2006



0 30 60 120 180 240 Kilómetros

CLASES DE CALIDAD DEL IBMWP

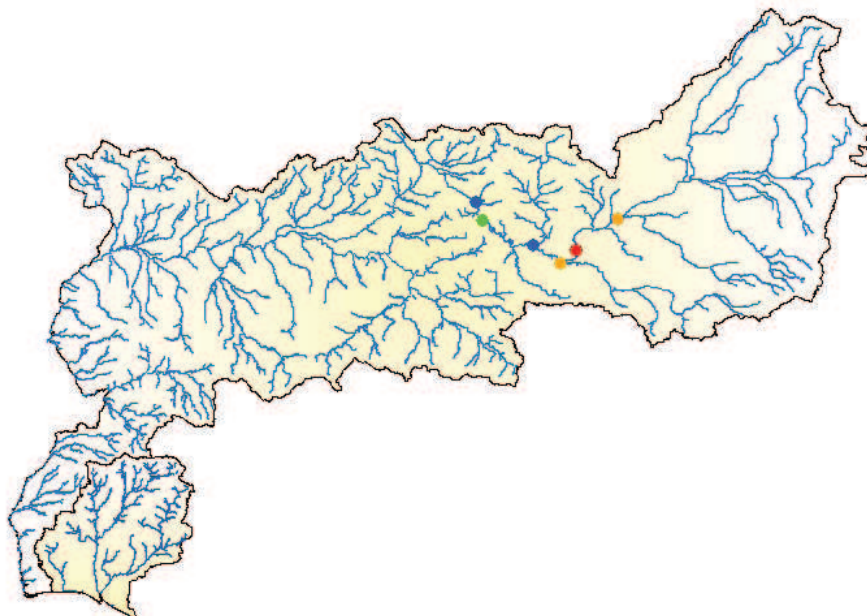
TIPO 8
"Ríos de la Baja Montaña Silíceo"

CLASES DE CALIDAD

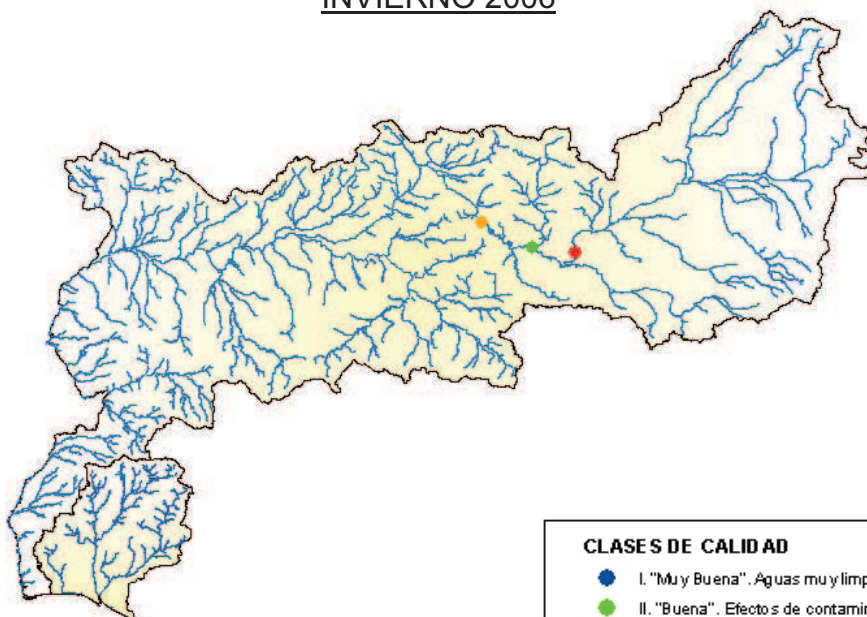
- I. "Muy Buena". Aguas muy limpias, no contaminadas
- II. "Buena". Efectos de contaminación evidente
- III. "Aceptable". Aguas contaminadas
- IV. "Deficiente". Aguas muy contaminadas
- V. "Malo". Aguas fuertemente contaminadas

- Red Fluvial Guadiana
- Río Guadiana
- Red Fluvial Piedras
- Cuenca Atlántico Andaluza
- Cuenca del Guadiana

INVIERNO 2005



INVIERNO 2006



CLASES DE CALIDAD DEL IBMWP

TIPO 16

"Ríos Mediterráneos Continentales Mineralizados"

CLASES DE CALIDAD

- I. "Muy Buena". Aguas muy limpias, no contaminadas
- II. "Buena". Efectos de contaminación evidente
- III. "Aceptable". Aguas contaminadas
- IV. "Deficiente". Aguas muy contaminadas
- V. "Malo". Aguas fuertemente contaminadas

— Red Fluvial Guadiana

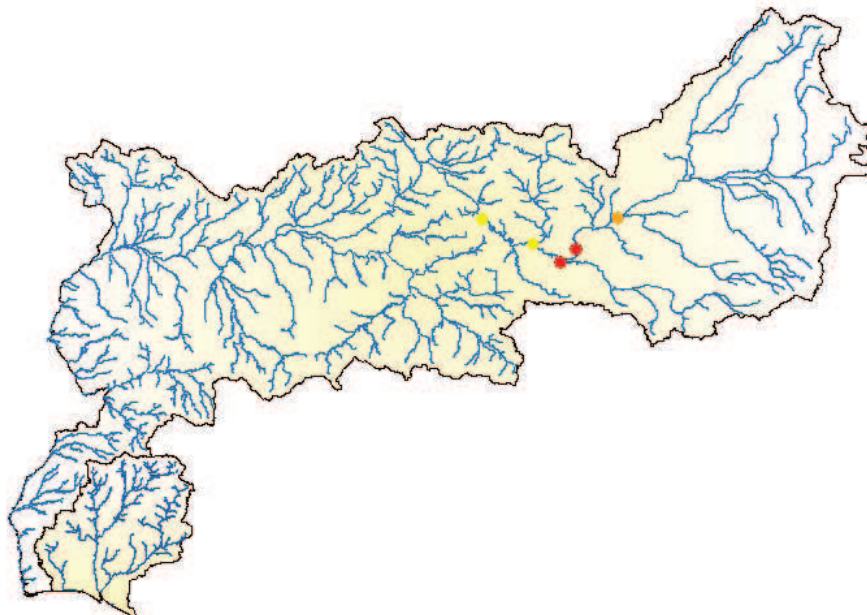
— Río Guadiana

— Red Fluvial Piedras

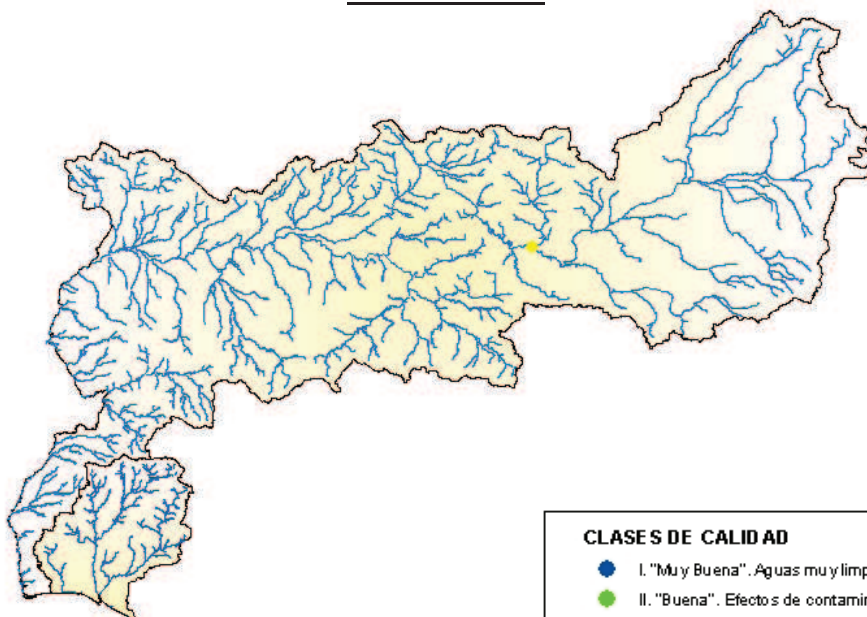
■ Cuenca Atlántico Andaluza

■ Cuenca del Guadiana

PRIMAVERA 2006



OTOÑO 2006



CLASES DE CALIDAD DEL IBMWP

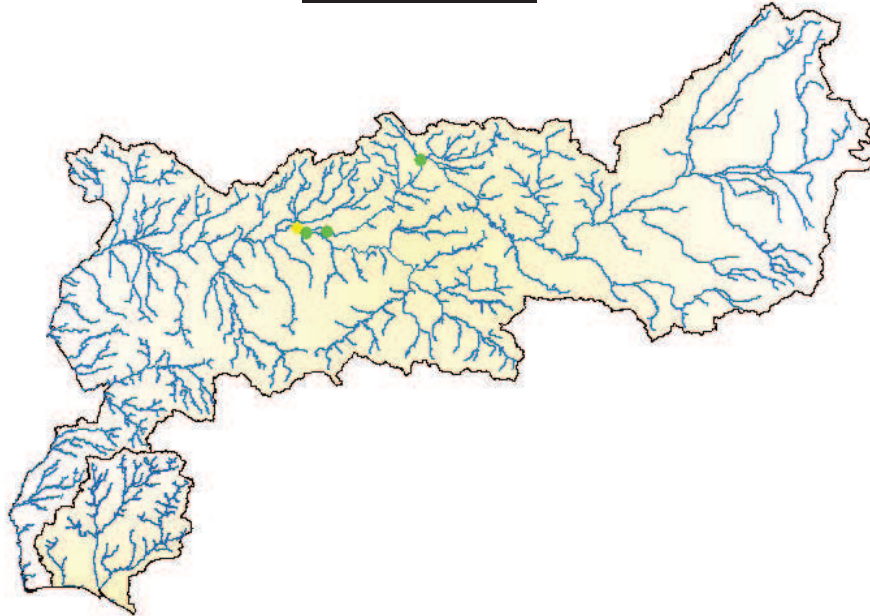
TIPO 16
"Ríos Mediterráneos Continentales Mineralizados"

CLASES DE CALIDAD

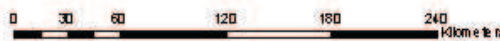
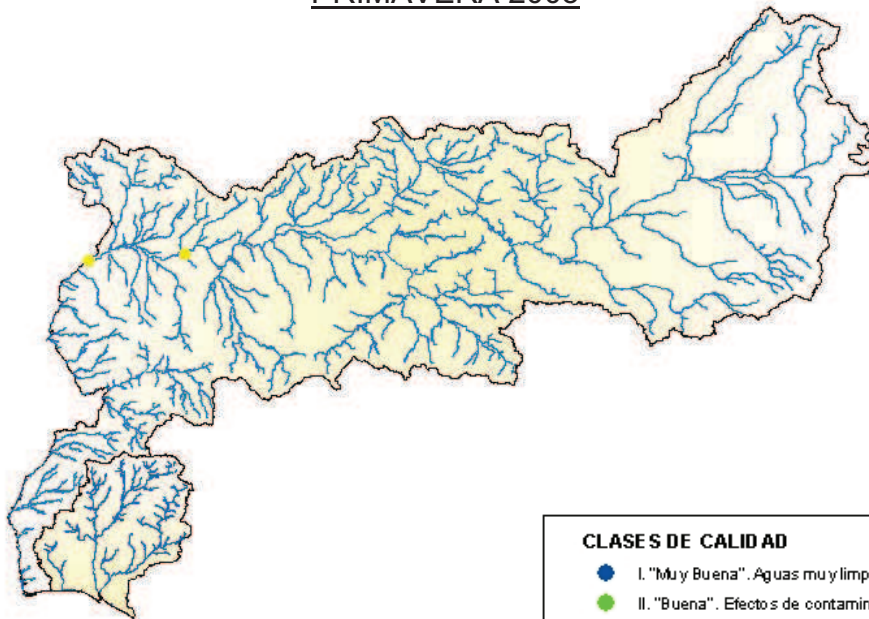
- I. "Muy Buena". Aguas muy limpias, no contaminadas
- II. "Buena". Efectos de contaminación evidente
- III. "Aceptable". Aguas contaminadas
- IV. "Deficiente". Aguas muy contaminadas
- V. "Malo". Aguas fuertemente contaminadas

- Red Fluvial Guadiana
- Río Guadiana
- Red Fluvial Piedras
- Cuenca Atlántico Andaluza
- Cuenca del Guadiana

INVIerno 2005



PRIMAVERA 2005



CLASES DE CALIDAD DEL IBMWP

TIPO 17
"Grandes Ejes en Ambientes Mediterráneos"

CLASES DE CALIDAD

- I. "Muy Buena". Aguas muy limpias, no contaminadas
- II. "Buena". Efectos de contaminación evidente
- III. "Aceptable". Aguas contaminadas
- IV. "Deficiente". Aguas muy contaminadas
- V. "Malo". Aguas fuertemente contaminadas

— Red Fluvial Guadiana

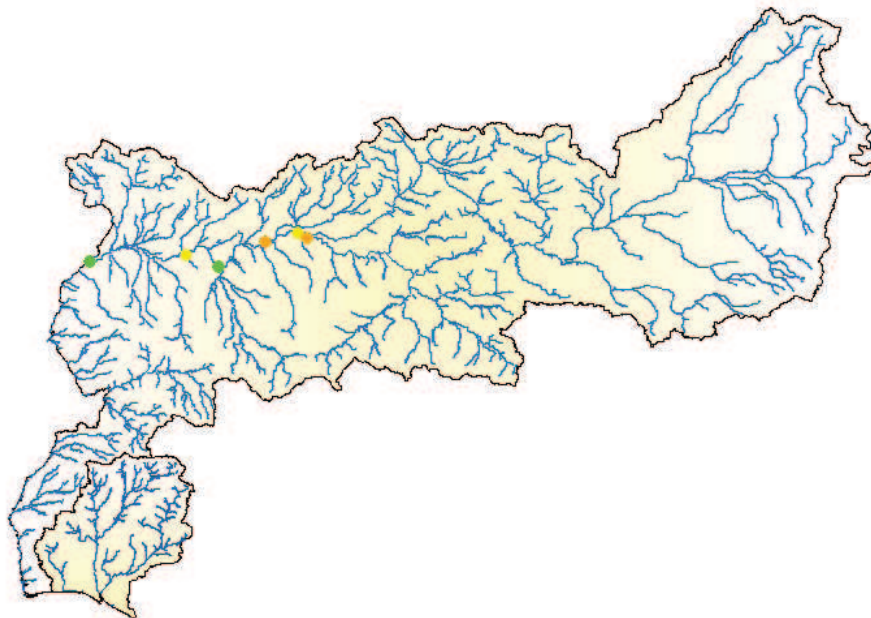
— Río Guadiana

— Red Fluvial Piedras

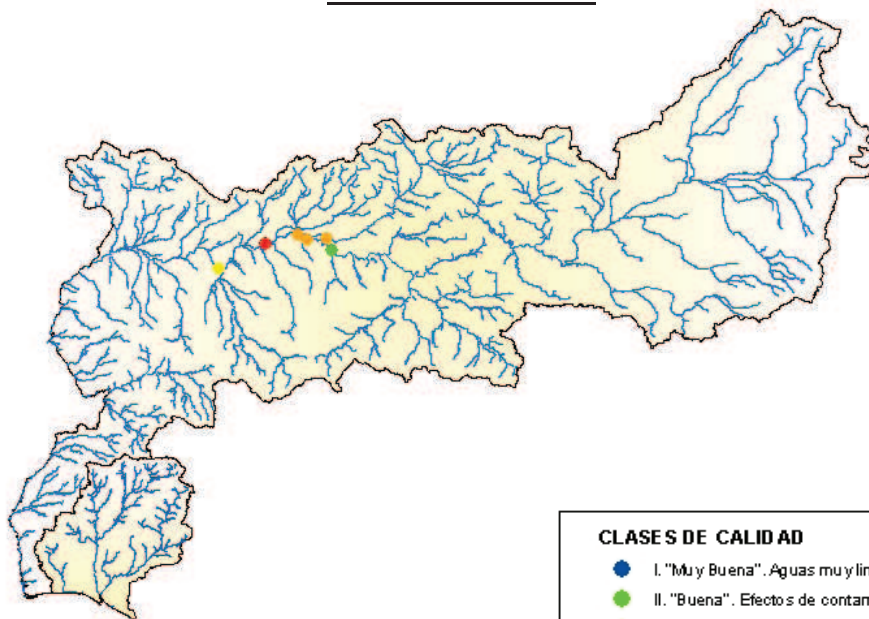
■ Cuenca Atlántico Andaluza

■ Cuenca del Guadiana

INVIerno 2006



PRIMAVERA 2006



CLASES DE CALIDAD DEL IBMWP

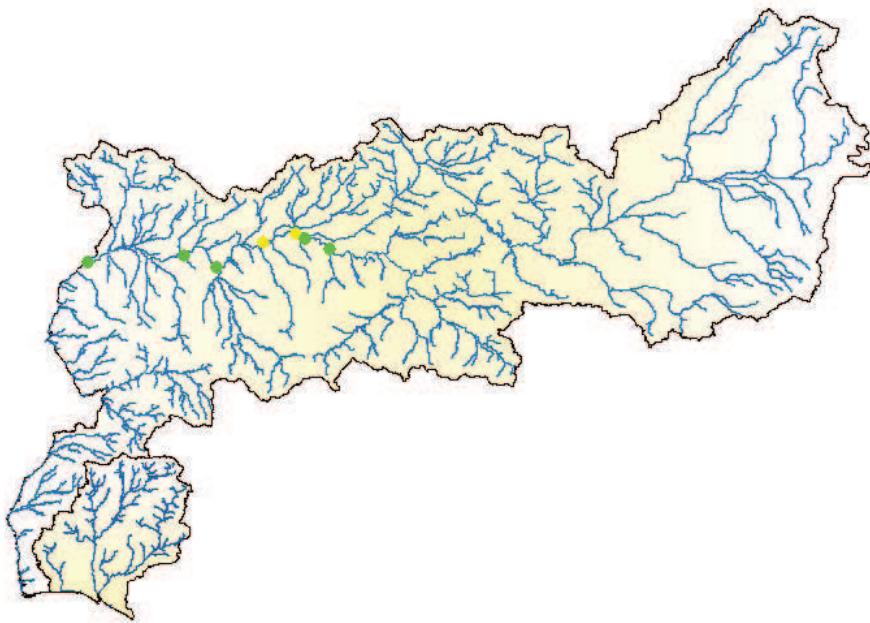
TIPO 17
"Grandes Ejes en Ambientes Mediterráneos"

CLASES DE CALIDAD

- I. "Muy Buena". Aguas muy limpias, no contaminadas
- II. "Buena". Efectos de contaminación evidente
- III. "Aceptable". Aguas contaminadas
- IV. "Deficiente". Aguas muy contaminadas
- V. "Malo". Aguas fuertemente contaminadas

- Red Fluvial Guadiana
- Río Guadiana
- Red Fluvial Piedras
- Cuenca Atlántico Andaluza
- Cuenca del Guadiana

OTOÑO 2006



CLASES DE CALIDAD DEL IBMWP

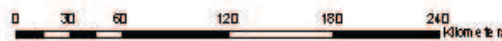
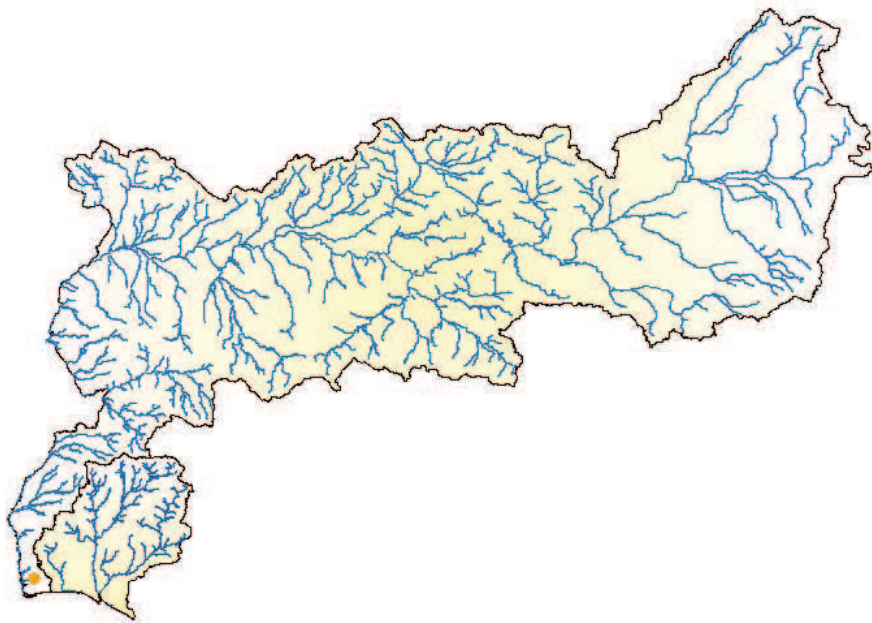
TIPO 17
"Grandes Ejes en Ambientes Mediterráneos"

CLASES DE CALIDAD

- I. "Muy Buena". Aguas muy limpias, no contaminadas
- II. "Buena". Efectos de contaminación evidente
- III. "Aceptable". Aguas contaminadas
- IV. "Deficiente". Aguas muy contaminadas
- V. "Malo". Aguas fuertemente contaminadas

- Red Fluvial Guadiana
- Río Guadiana
- Red Fluvial Piedras
- Cuenca Atlántico Andaluza
- Cuenca del Guadiana

INVIERNO 2005



CLASES DE CALIDAD DEL IBMWP

TIPO 18
"Ríos Costeros Mediterráneos"

CLASES DE CALIDAD

- I. "Muy Buena". Aguas muy limpias, no contaminadas
- II. "Buena". Efectos de contaminación evidente
- III. "Aceptable". Aguas contaminadas
- IV. "Deficiente". Aguas muy contaminadas
- V. "Malo". Aguas fuertemente contaminadas

- Red Fluvial Guadiana
- Río Guadiana
- Red Fluvial Piedras
- Cuenca Atlántico Andaluza
- Cuenca del Guadiana