

CONFIGURACION DE LAS CARTAS ELECTRÓNICAS

Las Cartas Náuticas Electrónicas del Embalse de Alqueva, están referidas a la cota de máximo embalse del mismo, **152.00m** sobre el Nivel Medio del Mar en Alicante.

Antes de emplearlas es necesario conocer a qué nivel se encuentra la lámina de agua en el momento de la Navegación a través de la web del *Sistema Nacional de Informação de Recursos Hídricos* <http://snirh/apambiente.pt/>

Por lo general, las aplicaciones que emplean dichas cartas no permiten modificar el valor de los calados reflejados en la misma según una corrección indicada por el usuario. Por este motivo, es el usuario de la carta quién ha de tener en cuenta dicha corrección a la hora de interpretar los calados indicados.

Por ejemplo: Si la carta refleja un calado de 5.6m en un punto de la misma, pero el nivel de embalse es de **149.00m** en el día en que se vaya a navegar (es decir, 3m menos de profundidad con respecto a la cota 152.00m), dicho calado será en realidad de $5.6m - 3.0m = 2.6m$.

Las mencionadas aplicaciones para la navegación con cartas electrónicas, sí permiten la configuración de los colores de la misma, según el criterio del usuario.

Por lo general, el software establece dos o tres intervalos de profundidad para colorear las áreas de navegación, siendo la zona de mayor calado la más clara y la de menor calado la más oscura, en una gradación de azules.

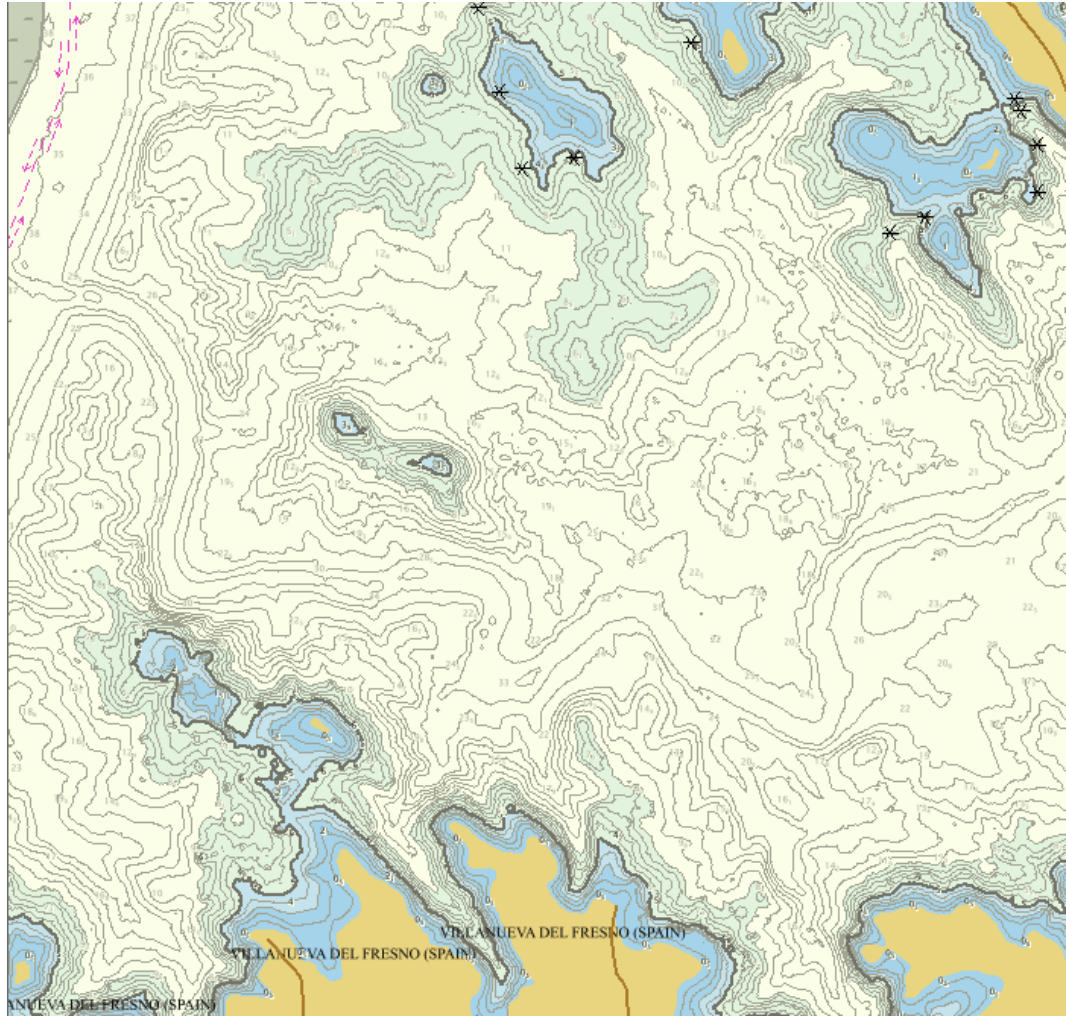
Podemos considerar, por ejemplo, la gradación siguiente:

- Zona somera: 3m
- Zona de seguridad: 5m
- Zona profunda: 10m

Si el nivel de embalse es de 152.00m (máximo) le indicaremos al programa esos mismos valores:

Safety contour:	<input type="text" value="5,00"/>	metres
Safety sounding:	<input type="text" value="5,00"/>	metres
Shallow water:	<input type="text" value="3,00"/>	metres
Deep water:	<input type="text" value="10,00"/>	metres

La visualización de la carta mostrará cuatro colores diferentes, en función de los intervalos de profundidad: <3m, 3m a 5m, 5m a 10m ó >10m:



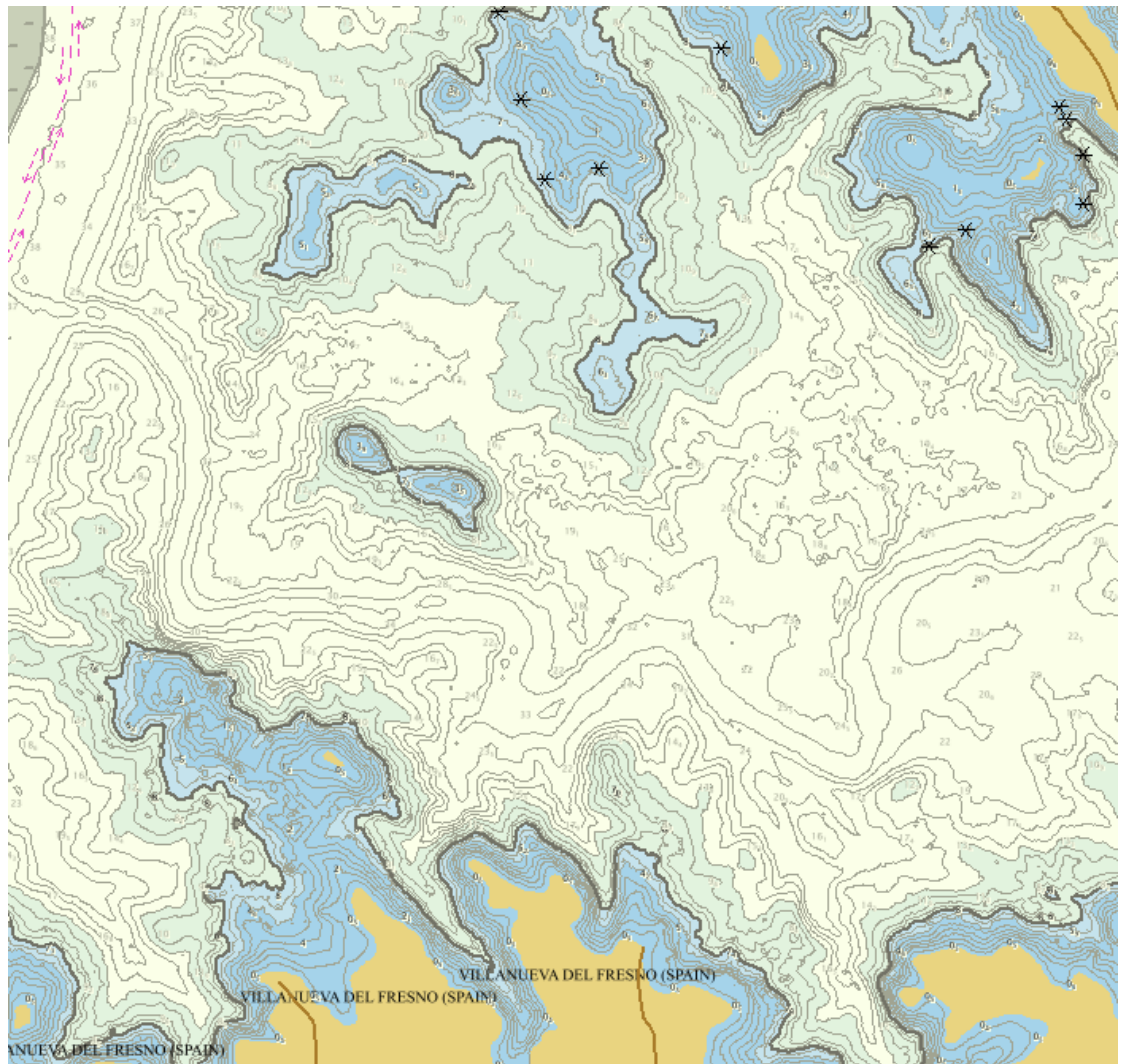
Obsérvese, cómo las zonas claras de máxima profundidad están en la zona central y las mas someras corresponden a los colores más oscuros, cerca de la costa.

Siguiendo con el ejemplo del principio, supongamos que el nivel de embalse es de 149.00m (es decir, tendríamos 3 metros menos de calado). Entonces habremos de corregir nuestros intervalos:

- Zona somera: **3m**+3m= 6m
- Zona de seguridad: **5m**+3m= 8m
- Zona profunda: **10m**+3m= 13m

Safety contour:	<input type="text" value="8.00"/>	metres
Safety sounding:	<input type="text" value="8.00"/>	metres
Shallow water:	<input type="text" value="6.00"/>	metres
Deep water:	<input type="text" value="13.00"/>	metres

La carta se mostraría del modo siguiente:



Nótese como las zonas oscuras (más someras) han crecido, indicando que las áreas de navegación seguras han decrecido.

El valor numérico de los calados indicados en la carta, **NO VARIARÁ**. Por lo general, se mostrarán atenuados si están por encima de la zona de seguridad y más resaltados si están por debajo.

