



MINISTERIO  
DE MEDIO AMBIENTE

CONFEDERACION  
HIDROGRAFICA  
DEL GUADIANA



NUEVAS OFICINAS DE LA  
CONFEDERACION HIDROGRAFICA  
DEL GUADIANA EN HUELVA

*En 1985, siguiendo una tendencia creciente, tanto en el plano de la legislación comparada como de las recomendaciones de los órganos internacionales hacia la gestión unitaria de las aguas, se produce la integración de las Comisarías de Aguas en las Confederaciones Hidrográficas, quienes mantendrán las competencias que tenían atribuidas más aquellas que la legislación vigente otorga a las Comisarías de Aguas.*

*Los Organismos de Cuenca, con la denominación de Confederaciones Hidrográficas, son organismos autónomos de los previstos en el art. 43 1º de la Ley 6/1997 de 14 de abril, de Organización y Funcionamiento de la Administración General del Estado adscritos a efectos administrativos al Ministerio de Medio Ambiente.*

*La Confederación Hidrográfica del Guadiana rige y administra la cuenca del río Guadiana en territorio español incluida la de sus afluentes así como la de los ríos Piedras, Odiel y Tinto, suponiendo esto una superficie de 60.256 km<sup>2</sup>, abarcando parte de tres autonomías y comprendiendo 426 municipios distribuidos de la siguiente forma: 172 en Castilla-La Mancha, 176 en Extremadura y 78 en Andalucía.*

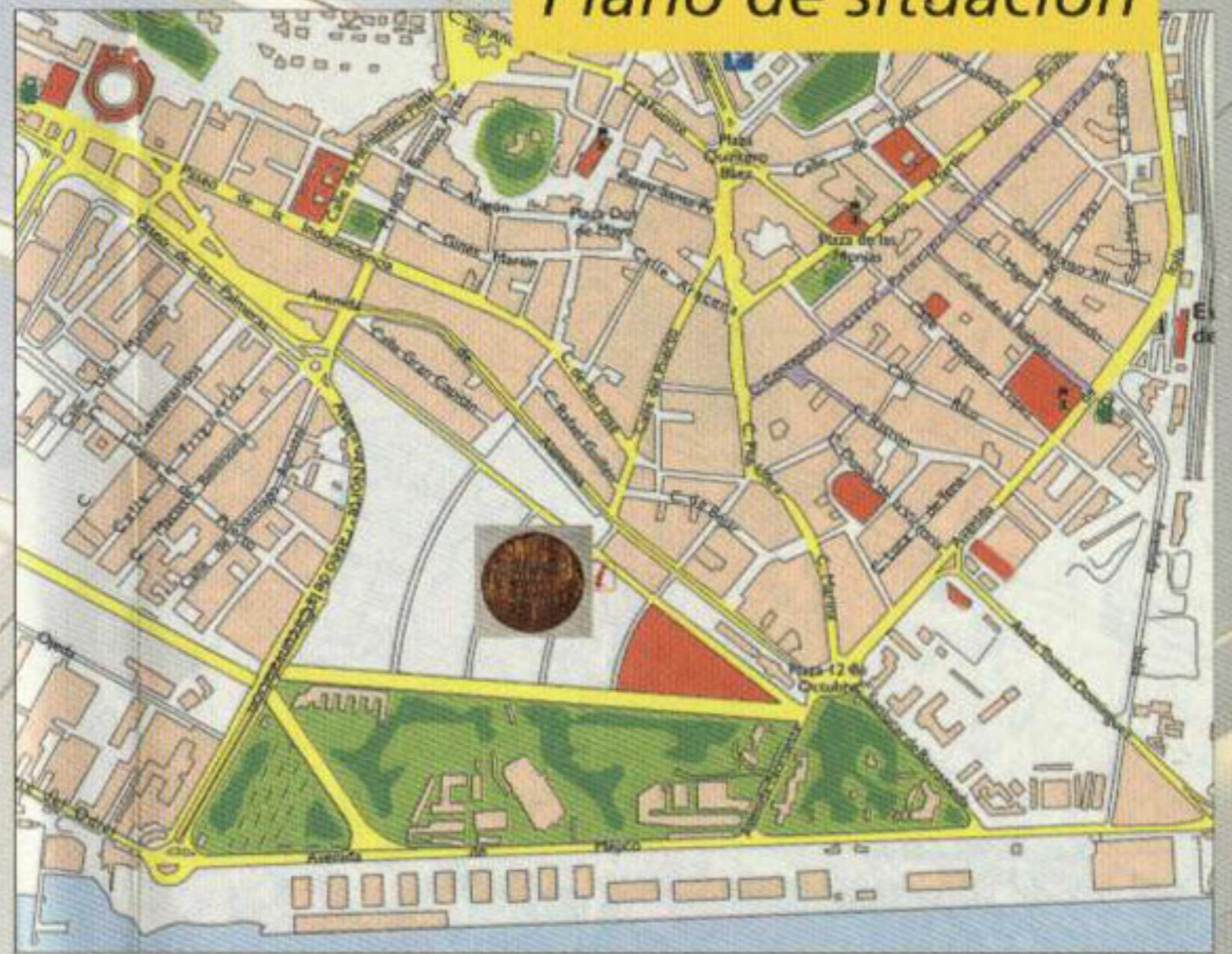
*Para la administración de toda la cuenca, este Organismo dispone de varias oficinas correspondiendo la sede central a Badajoz y el resto de las sedes a Ciudad Real, Huelva, Mérida, Don Benito y Madrid.*



Actualmente, en Huelva la sede de la Confederación Hidrográfica del Guadiana la componen dos Oficinas, Comisaría de Aguas situada en Plaza de las Monjas nº 1 y Dirección Técnica ubicada junto a los Depósitos de Regulación situados en la antigua finca La Montañesa lindando con la barriada del Torrejón y accediendo por la calle Alonso de Ercilla.

A fin de centralizar ambas oficinas e integrar las distintas unidades que componen la Confederación Hidrográfica del Guadiana, así como modernizar y mejorar las instalaciones, en la calle Emires del polígono Zafra, se ha construido un edificio de dos plantas y semisótano que pasará a ser la nueva sede de la Confederación Hidrográfica del Guadiana.

## Plano de situación



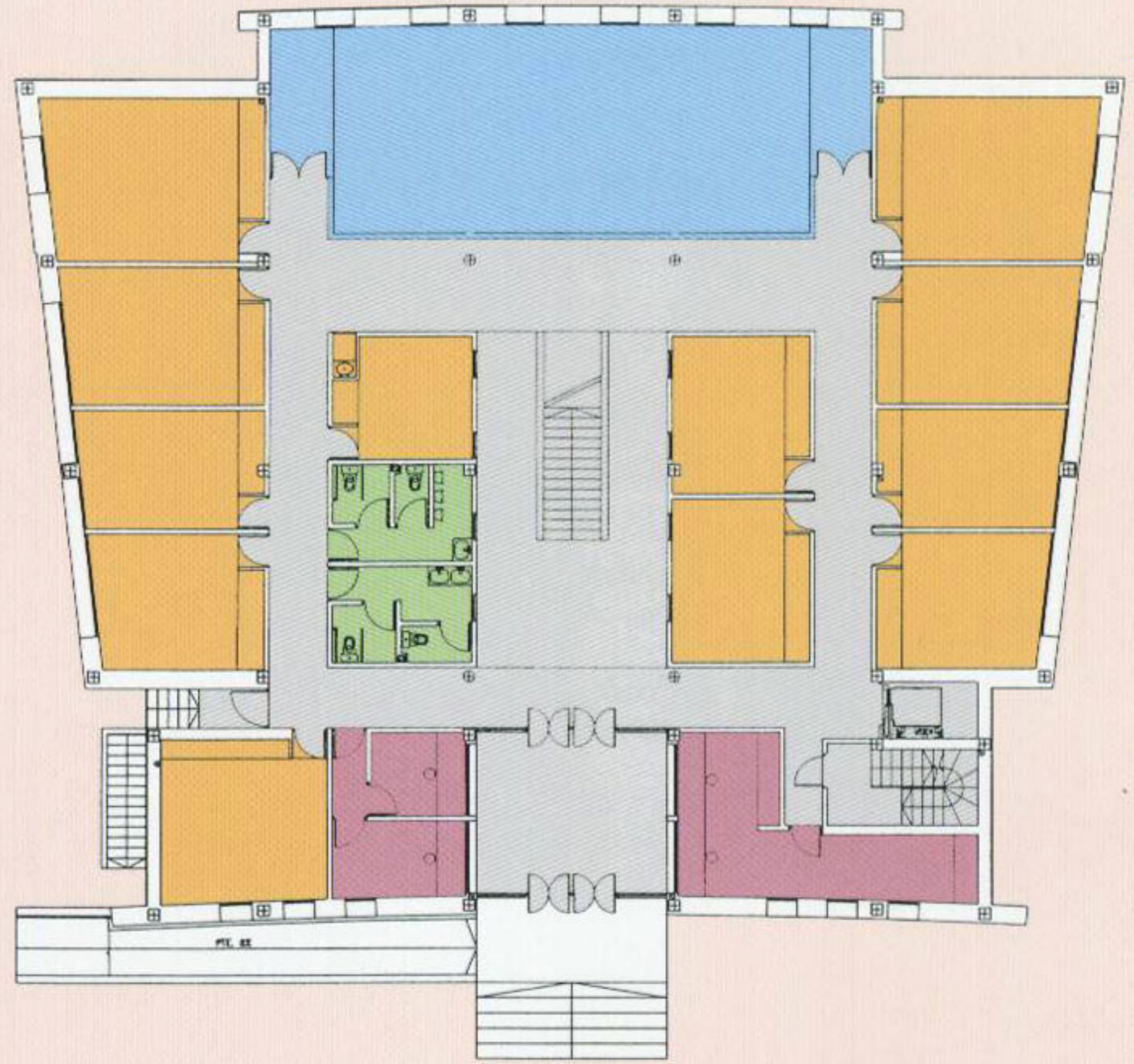
# Nuevas Oficinas

CONFEDERACION  
HIDROGRAFICA  
DEL  
GUADIANA



# Planta baja

Tiene una superficie de 471,59 m<sup>2</sup> los cuales se dedican a vestíbulo, registro, centralita, portería, Sala de Juntas y el resto de la planta la ocupa Comisaria de Aguas, dedicándose a este servicio 13 despachos.

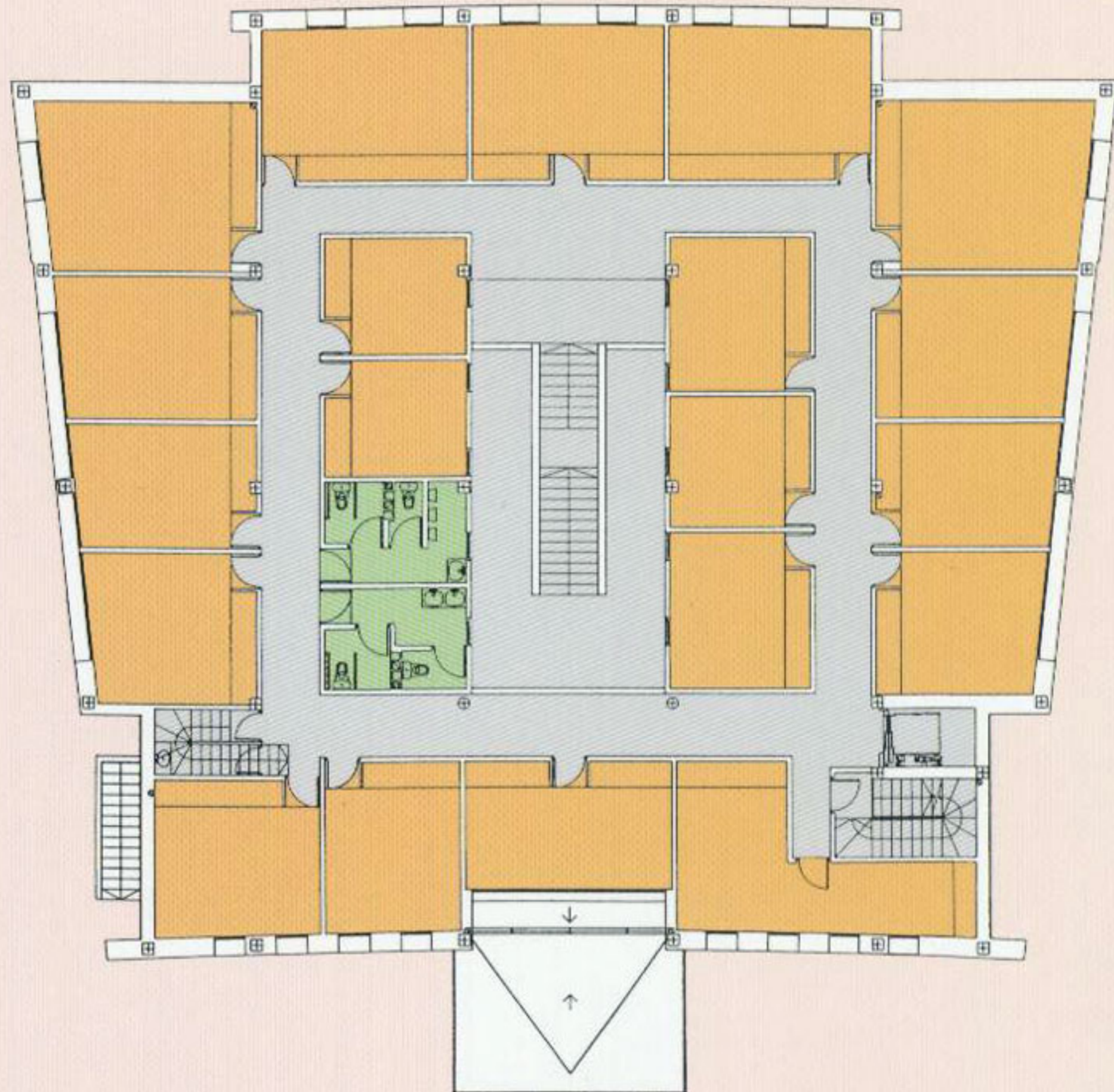


■ Despachos ■ Sala de Juntas ■ Administración ■ Zonas Comunes ■ Servicios

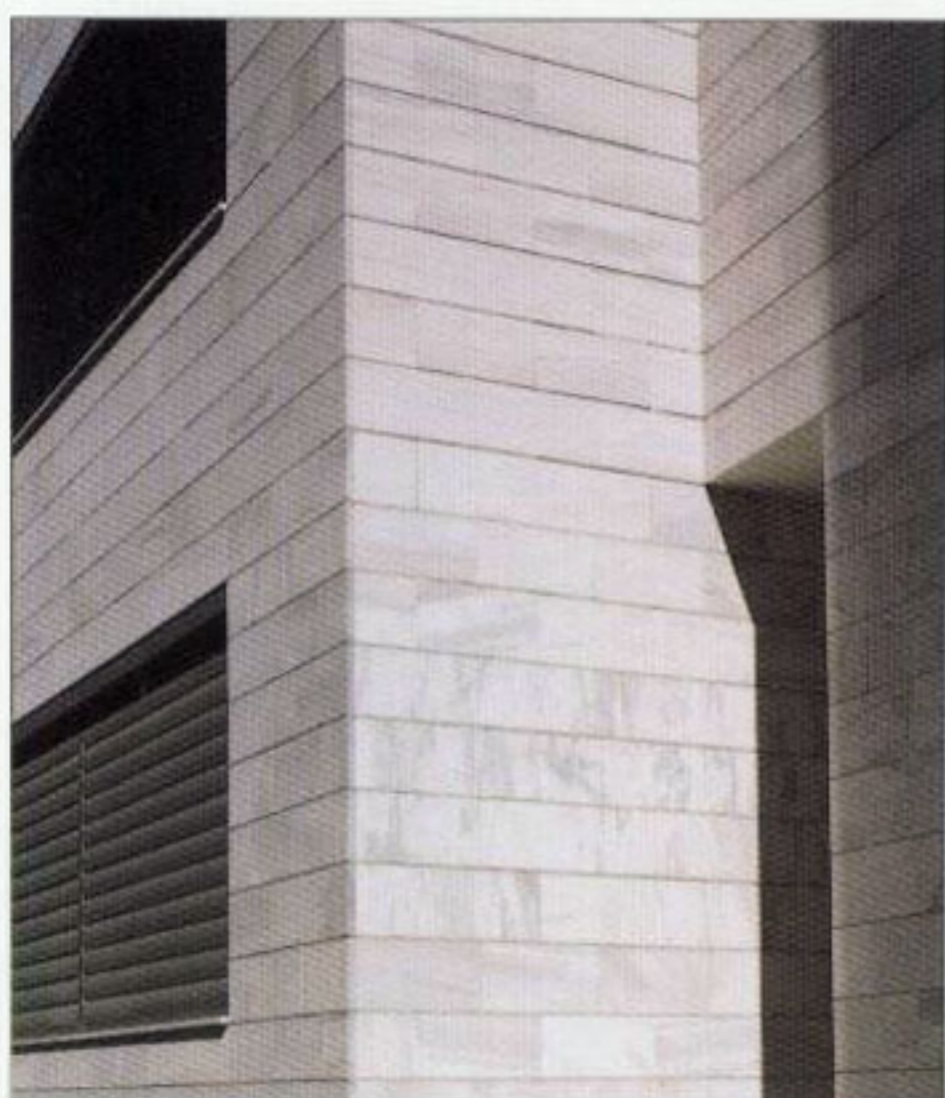


# Planta alta

Con una superficie de 448,45 m<sup>2</sup> se reparten en 20 despachos ocupados por Dirección Técnica.



Despachos Zonas Comunes Servicios



# Planta sótano e Instalaciones Técnicas

*Tiene una superficie construida total de 1.385,36 m<sup>2</sup> incluidos muros de cerramiento. En ella se encuentra el depósito de agua (aljibe), para los servicios de emergencia, con su correspondiente grupo de presión. Un archivo general (común) para Comisaria de Aguas y Dirección Técnica, huecos de escaleras, ascensor, y maquinaria del mismo, dos pequeños almacenes y el resto de la planta, de 792,44 m<sup>2</sup>, se dedica a garaje.*





FEBRERO 2000

## C A R A C T E R I S T I C A S   P R I N C I P A L E S

- **Cimentación:** *Pilotes prefabricados*
- **Estructura:** *Forjados de viguetas semiresistentes y pilares de hormigón armado*
- **Solerías:** *Mármol blanco Macael en pasillo y despachos, Mármol Travertino en piezas especiales y en escalera principal*
- **Carpintería:** *metálica de aluminio lacado en gris*
- **Superficie Construida:** *3.000 m<sup>2</sup>*
- **Superficie Util:** *1.730 m<sup>2</sup>*
- **Presupuesto Total:** *302.841.258 ptas*